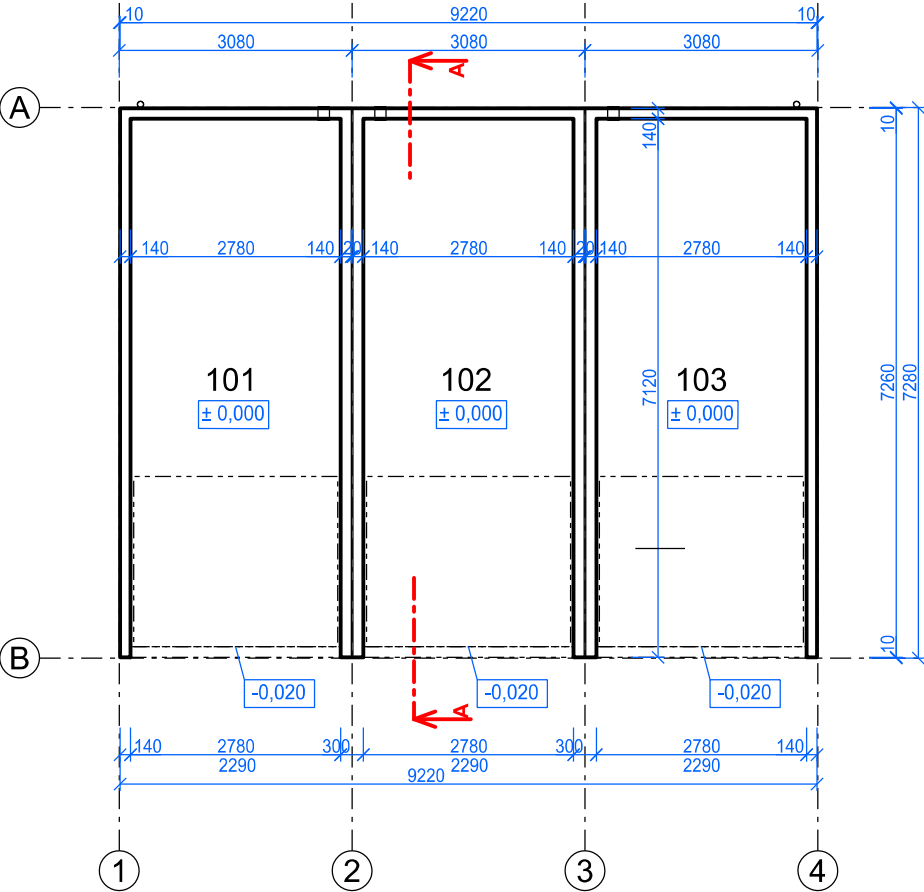
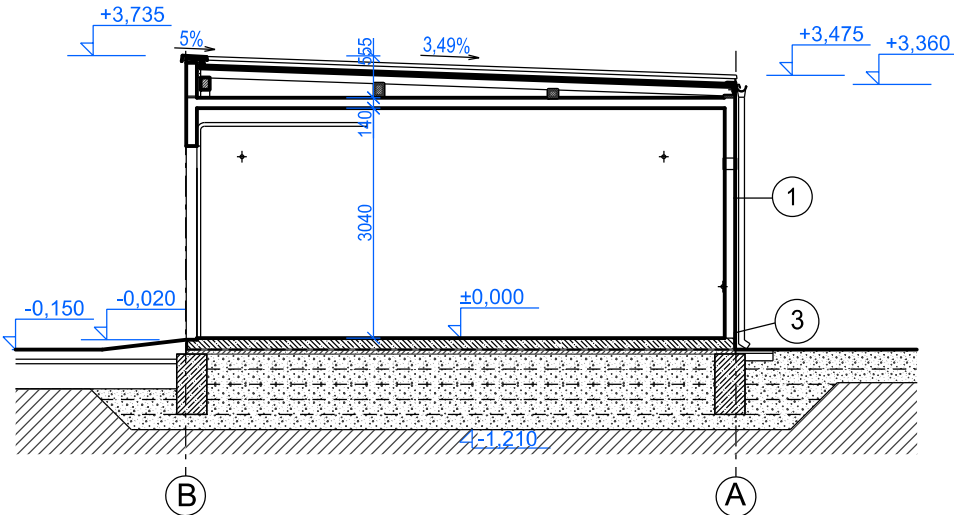


PŮDORYS 1.NP  
1:100

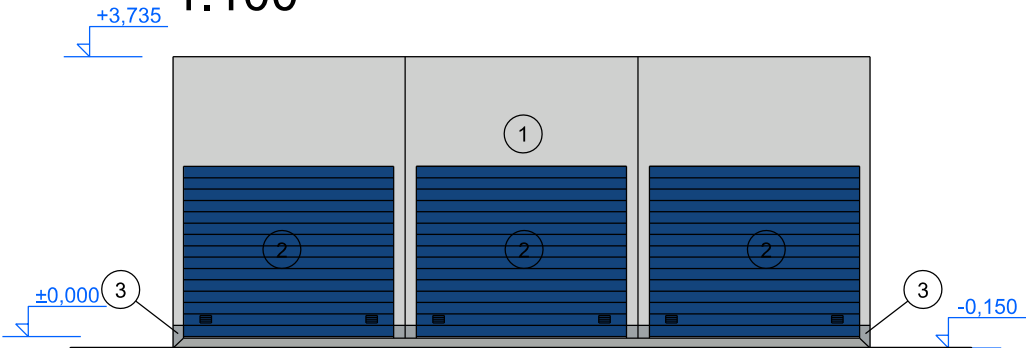


OZN. MÍSTN.	NÁZEV MÍSTNOSTI (PROSTORU)	PLOCHA M2
101	ODSTAVNÉ STÁNÍ	19,4
102	SKLAD TECHNICKÝ	19,4
103	SKLAD TECHNICKÝ	19,4

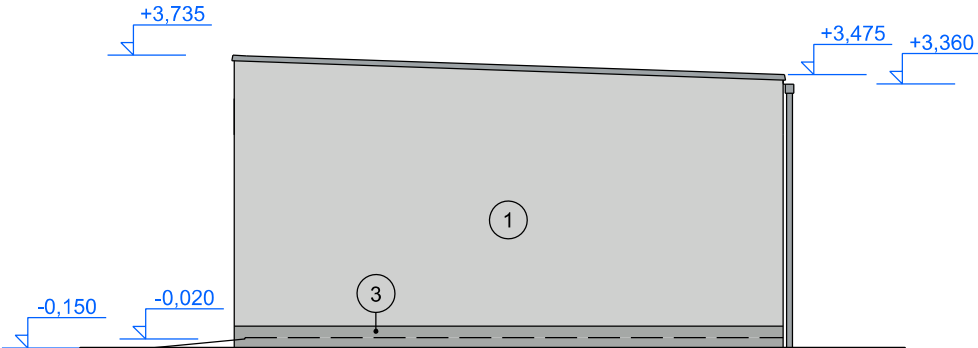
ŘEZ A-A  
1:100



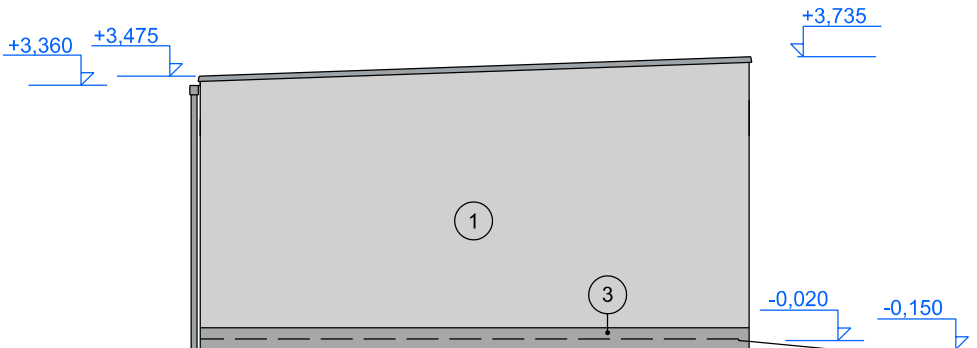
POHLEDY  
1:100



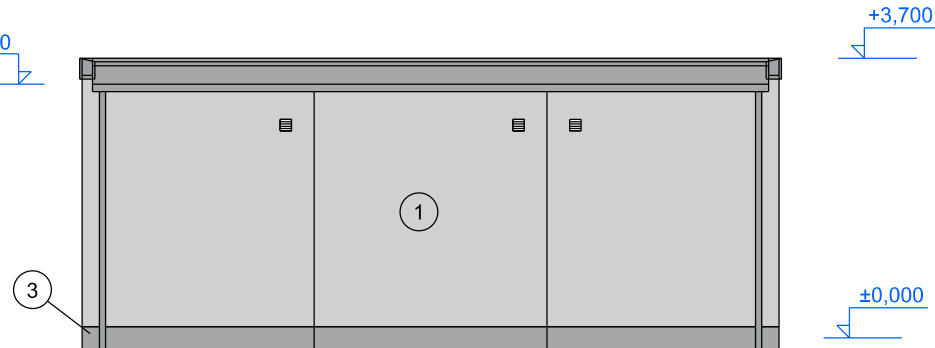
SEVEROVÝCHOD



SEVEROZÁPAD



JIHOVÝCHOD



JIHOZÁPAD

LEGENDA





- 1- FASÁDA - TENKOVŘSTVÁ OMÍTKA - ODSTÍN ŠEDOBIŁÝ
- 2 - VRATA - OCELOVÉ ZATEPLENÉ - ODSTÍN MODRÝ
- 3- SOKL - MECHAN.ODOLNÁ TENKOVŘST.OMÍTKA - SVĚTLE ŠEDÁ
- ZÁMEČNICKÉ PRVKY - OCELOVÉ ŽÁROVÉ ZINKOVANÉ NEBO NÁTĚR
- KLEMPÍŘSKÉ PRVKY - POPLASTOVANÝ PLECH, PLAST - BARVA SVĚTLE ŠEDÁ

Číslo změny:	Obsah změny:	Datum změny:
01	PO ZAPRACOVÁNÍ PŘIPOMÍNEK	02/2017
02	-	-
03	-	-

Objednatel:	Správa železniční dopravní cesty, státní organizace Dlážděná 1003/7, 110 00 Praha 1 Stavební správa západ Sokolovská 278, 190 00 Praha 9
-------------	---

Zhotovitel:	SPOLEČNOST "SP+EŽ TNS BALABENKA"	SUDOP PRAHA a.s. Olšanská 1a, 130 80 Praha 3 tel.: +420 267 094 111 e-mail: praha@sudop.cz	EŽ Praha a.s. nám. Hrdinů 1693/4a 140 00 Praha 4 - Nusle e-mail: marketing@elzel.cz
Hlavní inženýr projektu:	ING. MIROSLAV NEZKUSIL	Asistent hlavního inženýra:	-

Projektant:	SUDOP PRAHA a.s. Olšanská 1a, 130 80 Praha 3 tel.: +420 267 094 111 e-mail: praha@sudop.cz
-------------	---

Středisko:			
ARCHITEKTURY A POZEMNÍCH STAVEB			
Vedoucí střediska:	Odpovědný projektant SO, IO, PS:	Vypracoval:	Kontroloval:
 ING. ONDŘEJ KAFKA	 ING. MARTIN NÁPRAVNÍK	 ING. MARTIN NÁPRAVNÍK	 ING. ZDENĚK KRATINA

Název akce:	Číslo smlouvy:	
	16 029 208	
Zvýšení trakčního výkonu TNS, TNS Balabenska	Projektový stupeň:	
	PD	
Část:	Datum:	
	02/2017	
NAPÁJECÍ STANICE - STAVEBNÍ ČÁST	Číslo části:	
	E.3.2	
Název přílohy:	Měřítko:	Počet formátů:
	1:100	3A4
SO 321 - PŮDORYS 1.NP, ŘEZ A-A a POHLEDY	Číslo přílohy:	
	7	